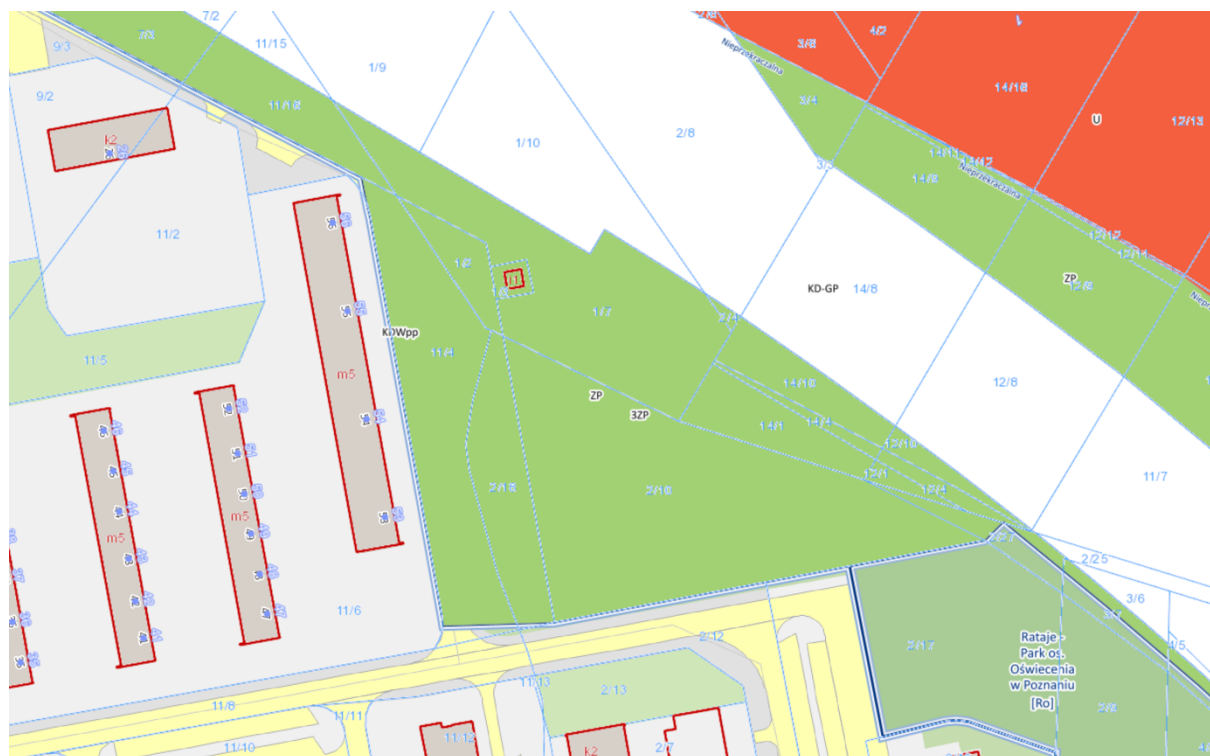
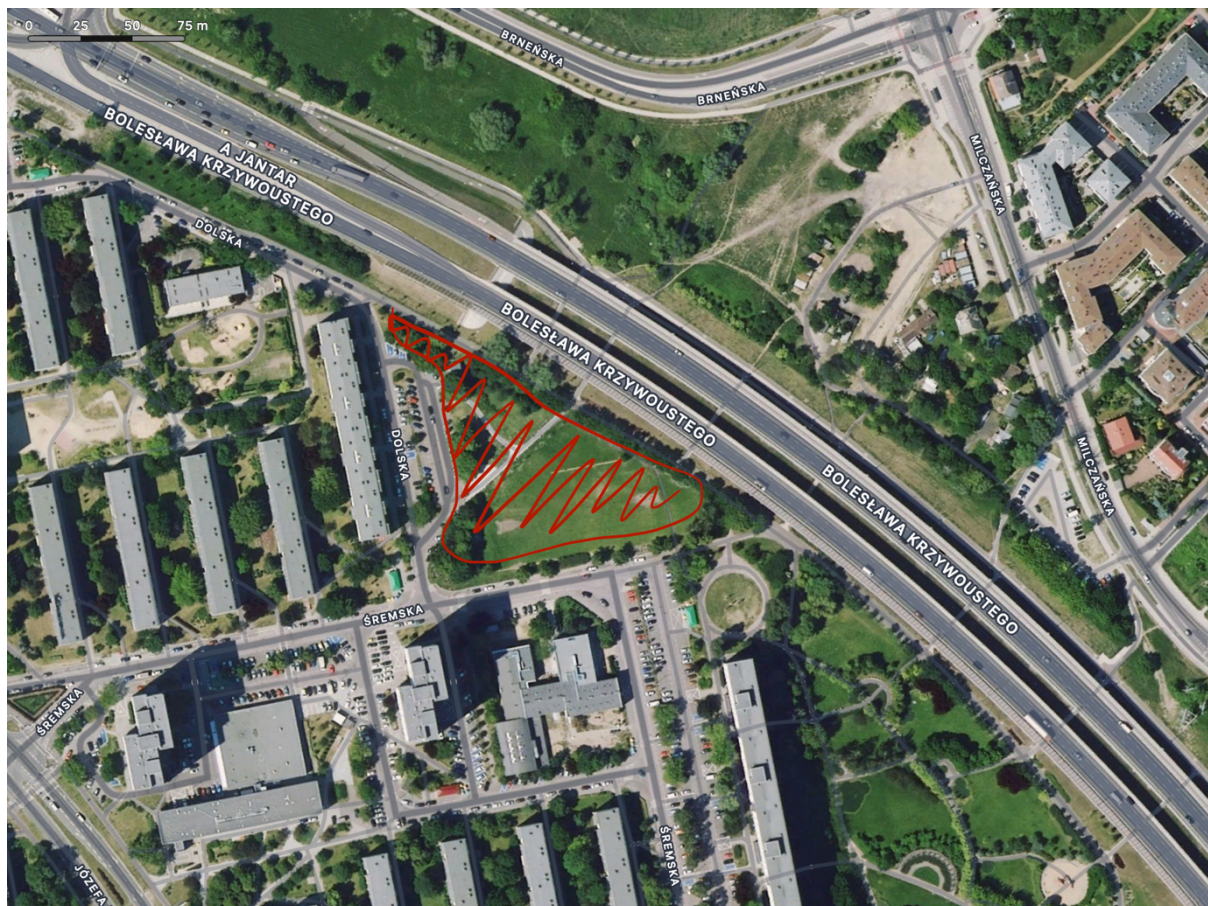


Aktywne Rataje. Rozwój Parku na Osiedlu Oświecenia.

Dzięki Państwa głosom w poprzednich edycjach PBO udało się rozpocząć projektowanie nowego boiska i rozpocząć budowę ławki integracyjnej dla 18 osób.

Wniosek w obecnej edycji PBO ma za zadanie ożywić teren i zaprosić różne grupy mieszkańców, a także gości naszej dzielnicy do wspólnego korzystania z tereny (tzw. Parku na Osiedlu Oświecenia).





OPIS PROJEKTU

Na terenie osiedla Oświecenia proponuję rozwój poprzez doposażenie terenu trawiastego, częściowo zalesionego przy ulicy Dolskiej / Śremskiej o:

- strefę street work out (min 100 m²)
- strefę relaksu (stoliki, ławki i śmietniki, dodatkowe drzewa)
- tyrolka (30 m)
- zapewnienie monitoringu na przylegającej ul. Śremskiej.

Obecnie teren przy ulicy Dolskiej / Oświecenia jest terenem trawiastym (naturalna nawierzchnia) z dwoma bramkami do gry w piłkę nożną. Na terenie znajdują się liczne drzewa o zróżnicowanym wieku, a także krzewy.

Obecne miejsce mogłoby bardziej przydać się mieszkańcom osiedla, pobliskim uczniom ze szkoły podstawowej. Wymaga jednak doposażanie. Wnioskowana infrastruktura miałaby charakter ogólnodostępny i wkomponowany w tzw. Park na Osiedlu Oświecenia.

Projekt był konsultowany społecznie:

- z przedstawicielami Rady Osiedla Rataje, które wyraziło zainteresowanie powstaniem tego obiektu
- z lokalnym Uczniowskim Klubem Sportowym UKS Talent, który wyraził aprobatę,
- ze Społeczną Szkołą Podstawową nr 4 (Społeczną Czwórką), który wyraziła aprobatę,
- z mieszkańcami Osiedla Oświecenia

1. - Strefa street work out (min 100 m2).



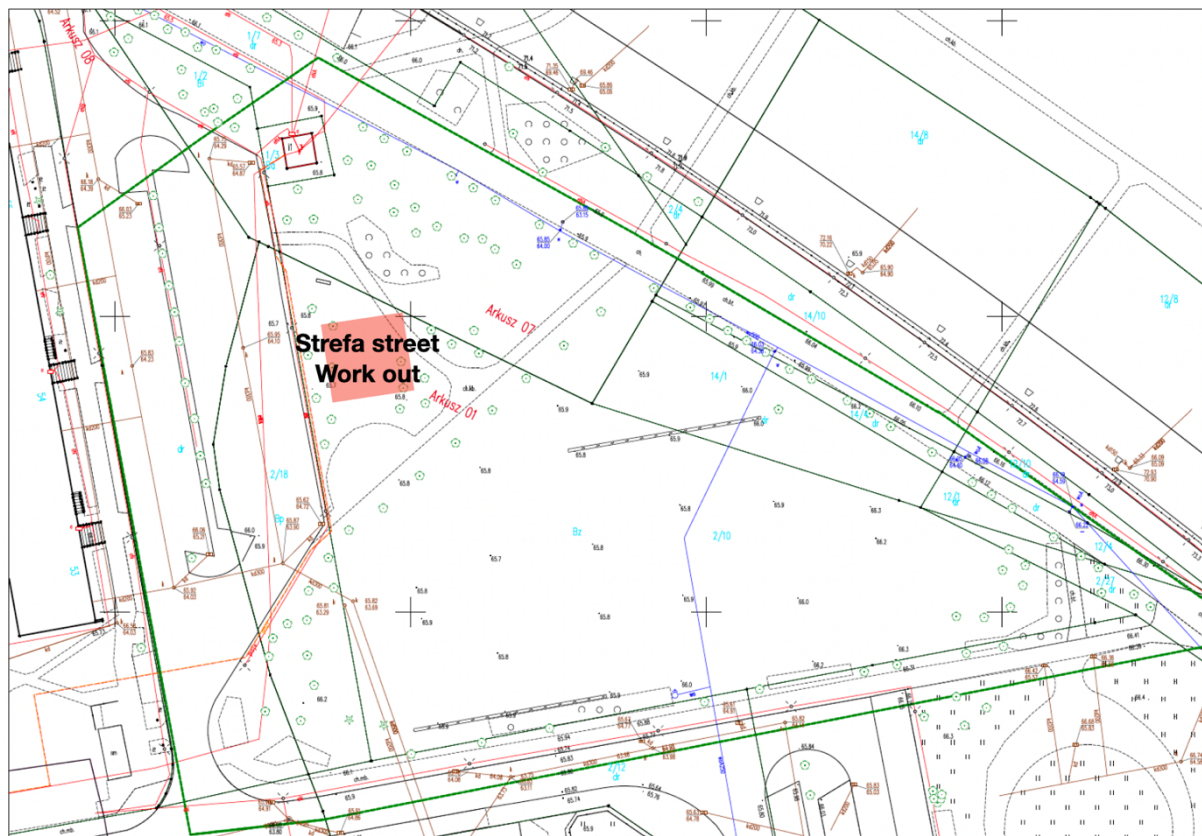
Projekt zakłada stworzenie ogólnodostępnej i rozbudowanej strefy Street Workout (instalacja drabinek, drążków i poręczy), która umożliwi mieszkańcom Osiedla Rataje, Osiedla Chartowo i Osiedla Żegrze ogólnorozwojowe ćwiczenia z wykorzystaniem ciężaru i własnego ciała. Strefa byłaby przeznaczona dla osób w każdym wieku i w każdym stopniu zaawansowania sportowego, które chcą zadbać o zachowanie sprawności fizyczno - ruchowej, wytrzymałości oraz siły. Kompleksowa siłownia składałaby się z urządzeń do ćwiczeń. Umożliwiłaby komfortowe i bezpieczne wykorzystywanie ćwiczeń wielu osobom jednocześnie. Planowana strefa umożliwi optymalizację wykorzystania obiektu przez osoby trenujące rekreacyjnie i wyczynowo. Zwiększy się również zainteresowanie sportem wśród mieszkańców, w szczególności dzieci, młodzież, seniorów.

Strefa znajdowałaby się na miękkiej nawierzchni (np. piasek) z minimalnym negatywnym wpływem na retencje wody.

Street workout jest formą aktywności fizycznej wykonywana na świeżym powietrzu, najczęściej w parkach lub na specjalnie przygotowanych placach treningowych. Opiera się głównie na ćwiczeniach kalistenicznych, które wykorzystują masę ciała ćwiczącego do budowania siły i wytrzymałości. Street workout jest również ruchem społecznym, który promuje zdrowy styl życia i wspólne treningi. Wielu praktykujących tworzy grupy i organizuje wspólne treningi, zawody oraz warsztaty.

Projektowana strefa powinna składać się minimum z drabinek, drążków i poręczy. Dobrym wzorcem (benchmarkiem) jest strefa street work out umiejscowiona na Osiedlu Powstań Narodowych (mam na myśli drążki, bez elementów parkour). Strefa ta jest chętnie uczęszczana przez mieszkańców.

Umiejscowienie strefy work out zone (100m²)

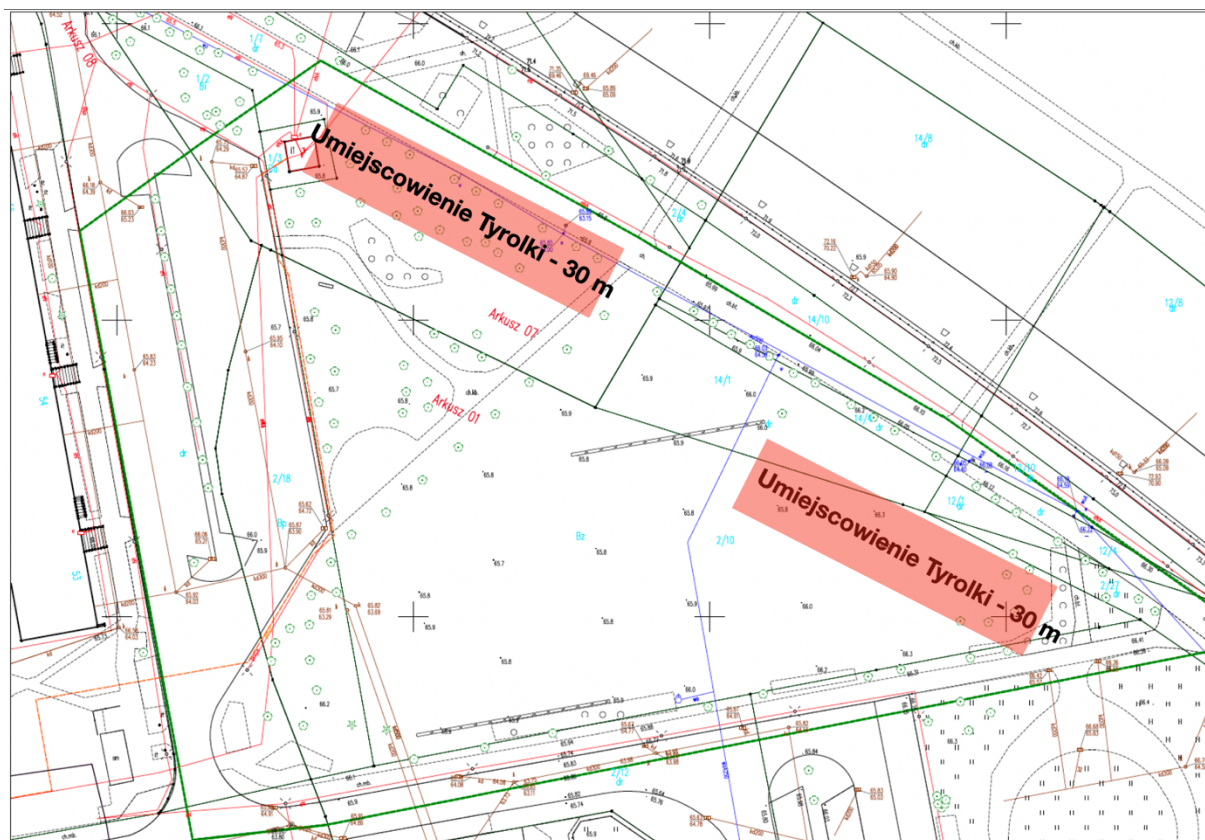


2. Tyrolka – 30 m



Projekt zakłada budowę zjazdu linowego (tyrolki) na terenie osiedla Oświecenia, w części tzw. Parku Oświecenia, trawiastego, częściowo zalesionego przy ulicy Dolskiej / Śremskiej.

Celem projektu jest uatrakcyjnienie istniejącego terenu i stworzenie miejsca wspomagającego rozwój zmysłu równowagi, sprawności fizycznej, a w szczególności koordynacji ruchowej. Ponadto urządzenie umożliwi dzieciom nawiązywanie kontaktów interpersonalnych. Realizacja projektu wpłynie pozytywnie na wizerunek osiedla i wzbogaci możliwość spędzania wolnego czasu przez dzieci i młodzież.



Rysunek 1 Przykładowe umiejscowienie Tyrolki

Zjazd linowy umożliwia przemieszczanie się na linie w powietrzu między dwoma oddalonymi od siebie punktami o 30 m. Początek zjazdu rozpoczyna się od podestu gdzie dziecko siada na okrągłym gumowym siedzisku i trzymając się liny zjeżdża do końca zjazdu. W okolicy brakuje podobnej infrastruktury,

Urządzenie powinno posiadać certyfikat potwierdzający zgodność z normą EN 1176-1:2017 oraz EN 1176-4:2017/AC:2019. Urządzenie zawiera składa się z siedziska, liny, dwóch stalowych wież. Wymiary urządzenia (LxWxH): 34,01 x 4,30 x 4,35 m. Strefa bezpieczeństwa: 34,5 x 4,45 m. Strefa bezpieczeństwa powinna zapewniać bezpieczny upadek (miękkie podłoże)

3. Zapewnienie monitoringu na przylegającej ul. Śremskiej.



Ulica Śremska na odcinku pomiędzy Os. Oświecenia 29, a budynkiem szkoły przy Os. Oświecenia 64 charakteryzuje się wzmożonym ruchem pojazdów.

Jest to główny wyjazd z Osiedla Oświecenia, dodatkowo ulica zapewnia dojazd samochodom serwisującym osiedle (odpady itp.), transport towarów, samochodom kurierskim, klientom firm usługowych na terenie osiedla. Dodatkowo do szkoły dojeżdża każdego dnia (w którym szkoła pracuje)

blisko 300 samochodów – zarówno rodziców, jak i pracowników. Większość rodziców dojeżdża dwukrotnie – w godzinach rannych i popołudniowych.

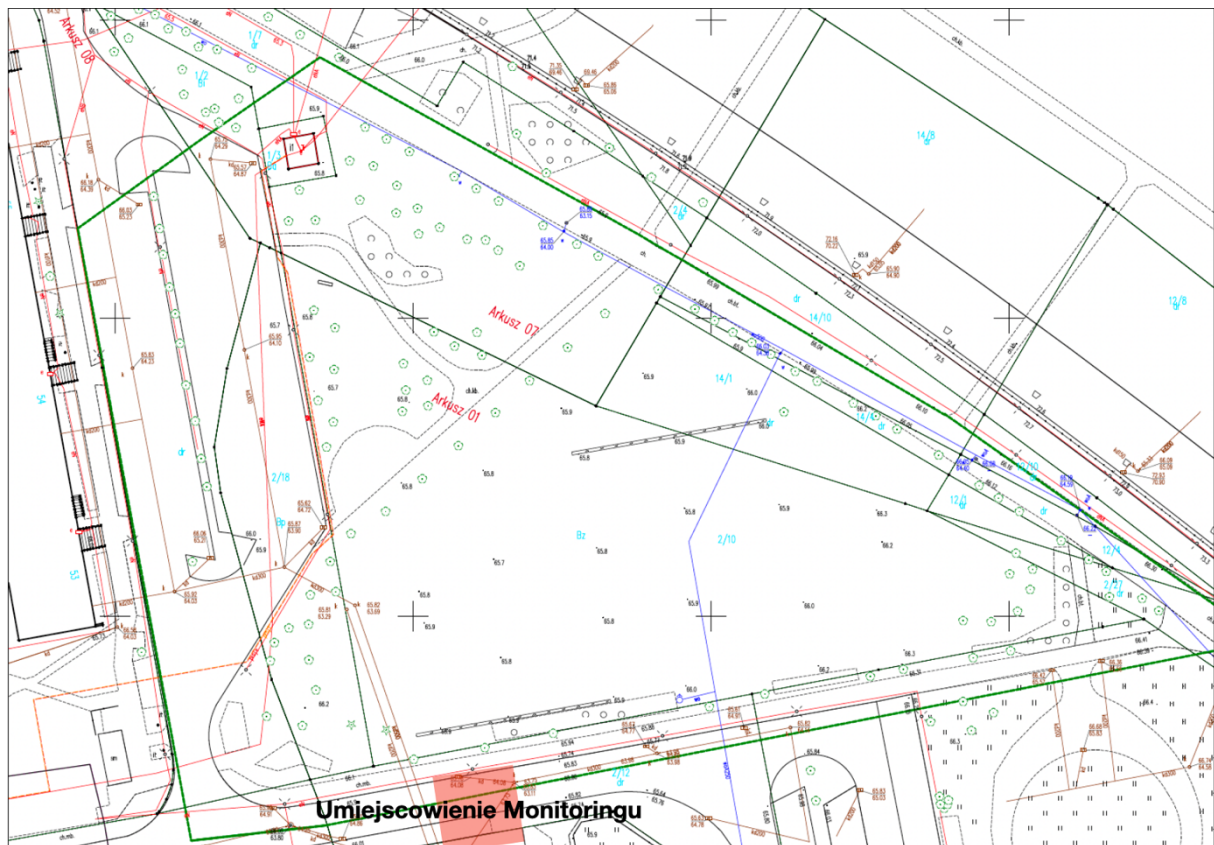
Pomimo znaku D-40 znajdującego się przy wjeździe od ulicy Piłsudskiego zdarzają się częste przypadki:

- przekraczania prędkości (nawet wielokrotnego w stosunku do przepisowej 20 km/h)
- wyprzedzania na pasach,
- nieustępowania pierwszeństwa pieszym, rowerzystom i innym uczestnikom ruchu.

Celem projektu jest instalacja kamery obrotowej umożliwiającej:

- monitoring ruchu na ul. Śremskiej w kierunku ul. Piłsudskiego,
- monitoring przejścia dla pieszych na wysokości szkoły (Osiedle Oświeceni 64)
- monitoring części terenu zielonego Działka obr. 06 Żegrze, arkusz 01, nr działki 2/10.

Kamera może zostać połączona drogą radiową ze słupem mieszczącym się na ul. Mieszkowskiej (na podstawie wstępnych konsultacji z wydziałem). Wymaga to jednak doprowadzenia instalacji i wybudowanie słupa w odległości 30 m od istniejącej instalacji.

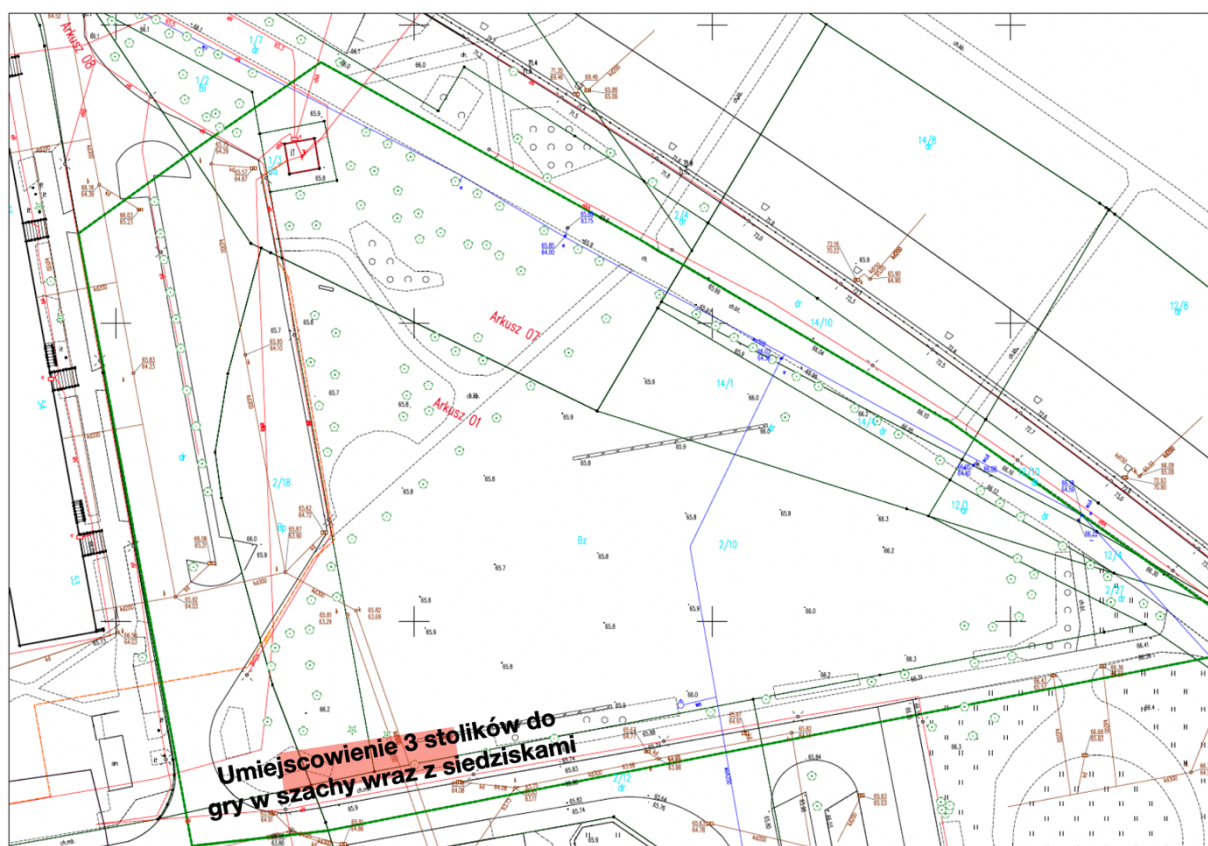


4. Strefa relaksu

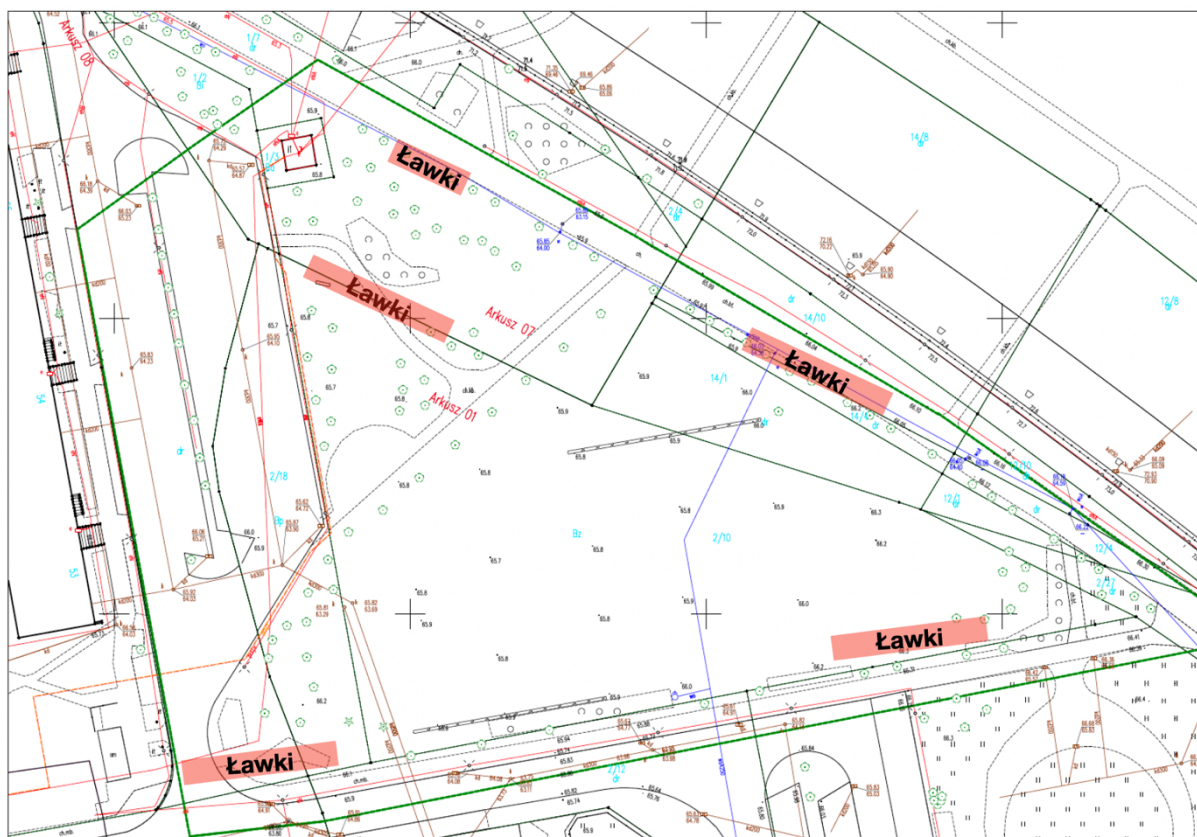


Doposażenie działki obr. 06 Żegrze, arkusz 01, nr działki 2/10, (tzw. narożnik ulic Dolska/Osiedle Oświecenia) o:

- 3 stoły do gry w szachy wraz z siedziskami i podłożem (4 siedziska na każdy stół)
- 5 koszy na śmieci
- 4 nowoczesne ławki z zabrukiem, zgodnych z miejskim katalogiem
- zasadzenie 8 drzew (16-18 cm)



Doposażenie parku w 4 ławki umiejscowione przy chodniku, który jest równoległy do estakady katowickiej.



LOKALIZACJA

Działka obr. 06 Żegrze, arkusz 01, nr działki 2/10, (tzw. narożnik ulic Dolska/Osiedle Oświecenia) jest własnością Miasta Poznania i obecnie jest w trwałym zarządzie Zarządu Zieleni Miejskiej lub jeśli warunki pozwalają działki przylegające, 1/7, 14/1, 14/4, 14/10.

Działka znajduje się w granicach obowiązującego miejscowego planu zagospodarowania przestrzennego Łacina - Południe - część B (uchwała XV/216/VIII/2019 z dnia 09.07.2019 r.), na terenie oznaczonym jako 3ZP - tereny zieleni urządzonej. Zgodnie z przepisem § 9 pkt 5) lit. b) uchwały, dopuszcza się lokalizację budowli sportowych, lit. c) urządzeń rekreacji plenerowej, lit. d) placów zabaw, lit. f) urządzeń związanych z organizacją parku,

Odbiorcy projektu

Uczniowie i młodzież szkolna, dzieci z rodzicami, seniorzy, sportowcy, wszelkie organizacje i stowarzyszenia.

Uzasadnienie dla realizacji projektu

Mój projekt ma na celu wykorzystanie potencjału tego terenu i głównie aktywizację lokalnej społeczności w tak różnych aspektach jak zdrowie - poprzez sport i kulturę fizyczną, relaks oraz wspólne rodzinne spędzanie wolnego czasu. Głównym założeniem projektu jest stworzenie bazy do aktywnego, zdrowego trybu życia dzieci, młodzieży, dorosłych i seniorów. Obecnie dysponujemy na Osiedlu Oświecenia terenem zielonym, natomiast ze względu na brak infrastruktury nie pełni on właściwej funkcji parku. Stąd pomysł na rozwój infrastruktury poprzez doposażenie parku o tyrolkę, strefę street work out, stoliki, ławki i monitoring od strony ul. Śremskiej – na wysokości przejścia dla pieszych przy Osiedle Oświecenia 64.