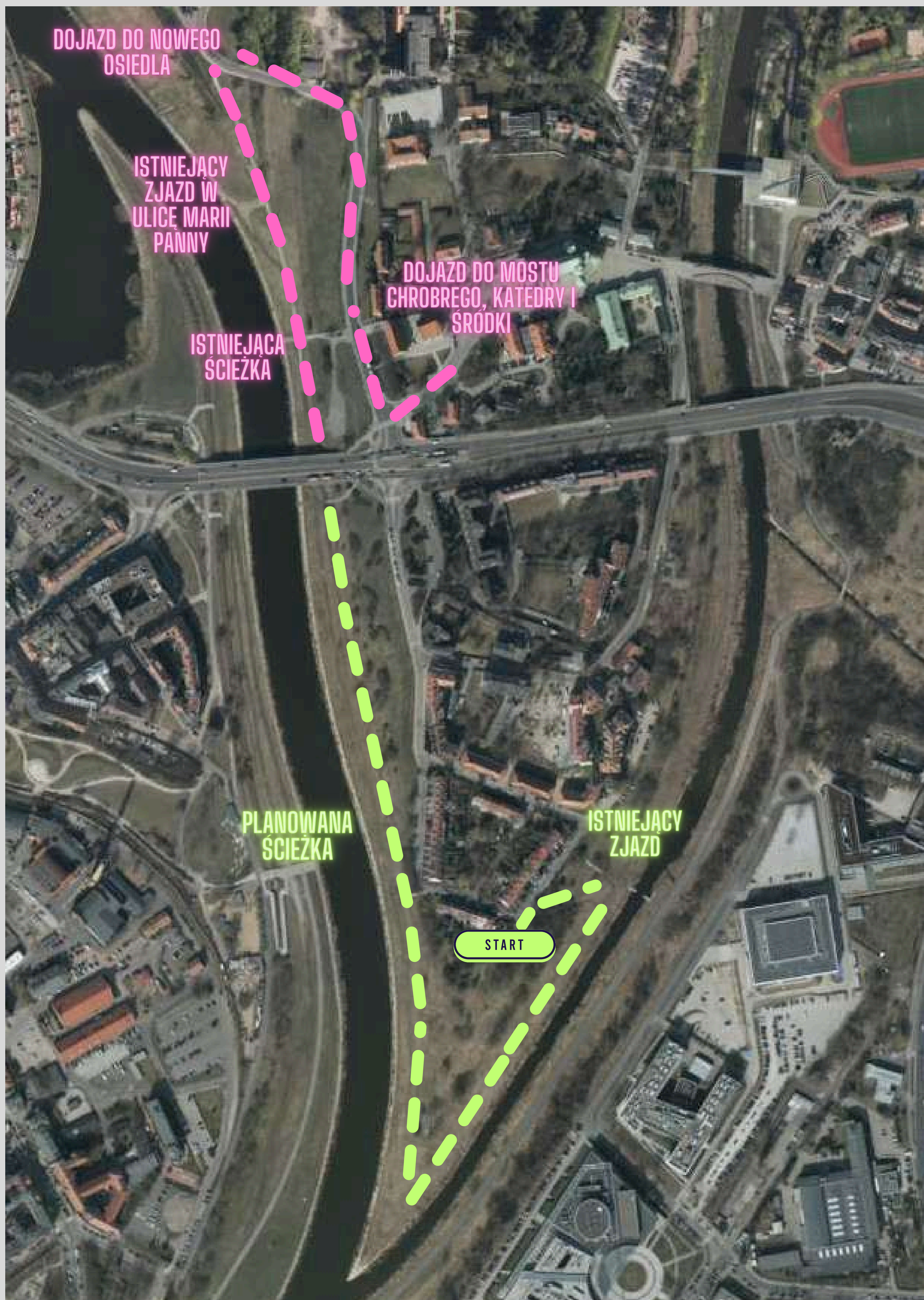
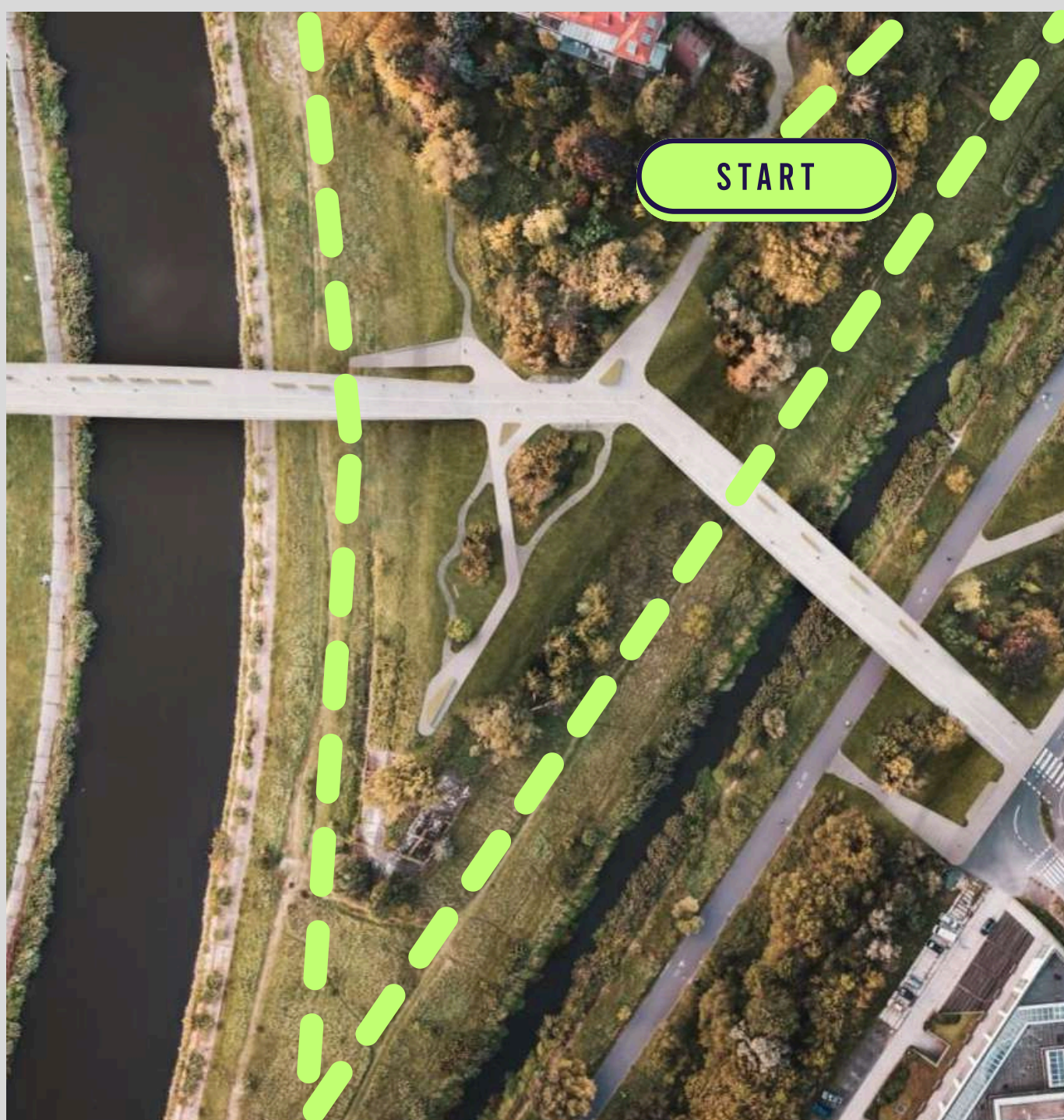


Widok na całość planowanej ścieżki i zjazdu



TEJ NA WYSPĘ Z KŁADKI BERDYCHOWSKIEJ
PBO 2025

Ścieżka rozpoczyna się przy planowanym włączeniu ruchu z Kładki Berdychowskiej w ulicę Wieżową, a następnie będzie poprowadzona pasem zieleni do istniejącego już zjazdu na nabrzeże Cybiny



TEJ NA WYSPĘ Z KŁADKI BERDYCHOWSKIEJ
PBO 2025

Następnie ścieżka prowadzi przez malowniczy cypel i zakręca na północ do Mostu Chrobrego aby połączyć się z już istniejącą ścieżką na wysokości przystanku tramwaju wodnego i dalej zjazdem w ulicę Marii Panny



TEJ NA WYSPĘ Z KŁADKI BERDYCHOWSKIEJ
PBO 2025